

Lab and AP update 2017 Autumn

13th thru 15th of Nov. 2017

Megumi Kondo

Kenichi Takahashi

Organizations

Publications

Events

Organizations

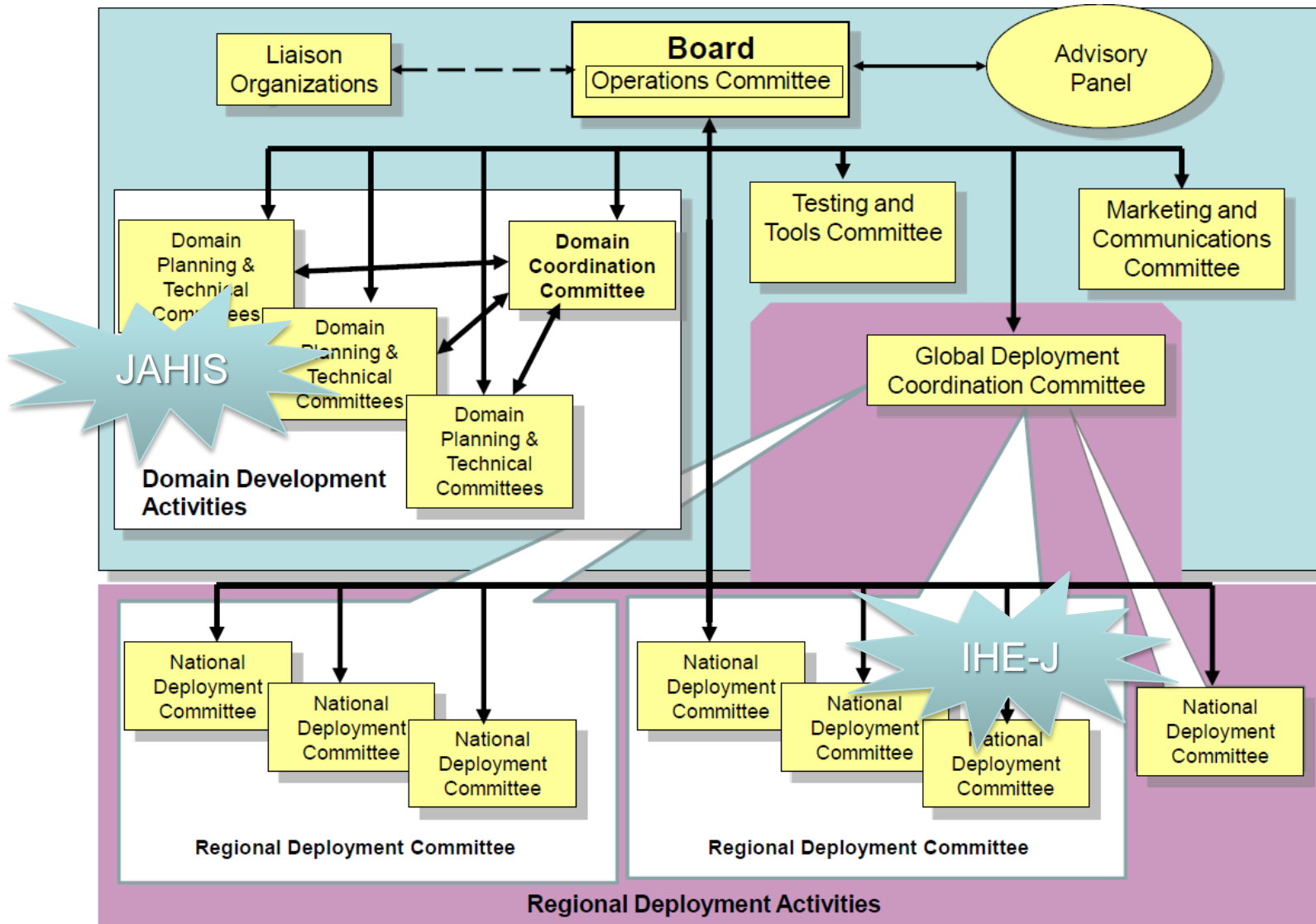
Publications

Events

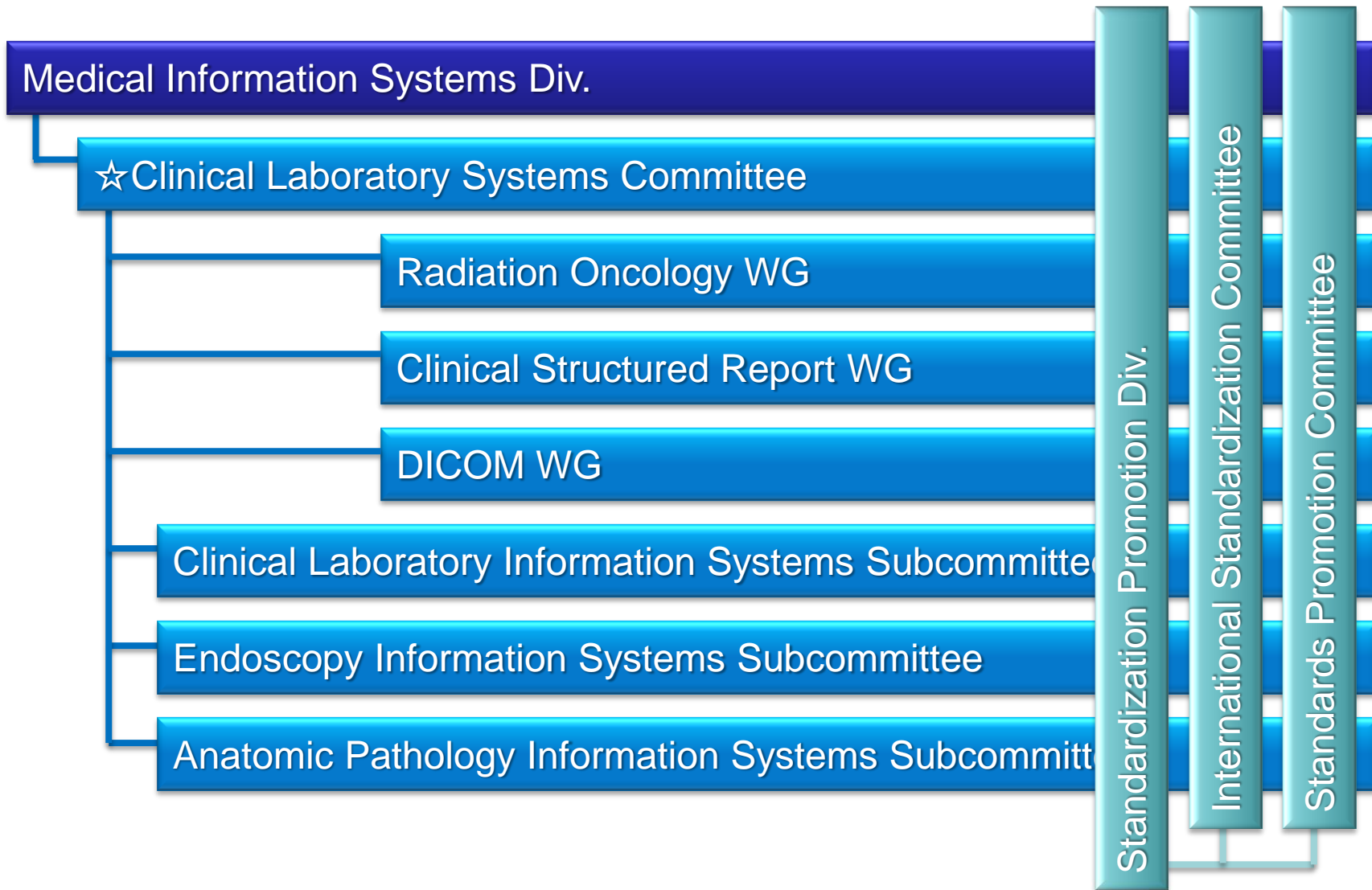


Japanese Association of Healthcare Information Systems Industry









Organizations

Publications

Events



Introduction of Healthcare Information Systems, 4th edition

- published by JAHIS in Mar. 2017
- Comprehensive textbook for beginners
 - HIS, LIS and sub systems
 - Information Security
- JPY 2,500 + tax

Organizations

Publications

Events

Introduced the activity of IHE PaLM in 16th Annual Meeting of the Japanese Society of Digital Pathology.

Date: 21st - 23rd of Sept. 2017

Place: Sakura Finetek Japan Tokyo, Japan

Participant: 214 peoples
Pathologists 40%
Technicians 20%
Vendors 40%

Outline: SET, APSR 2.0,
APW modification for DP

主 催：日本デジタル病理学研究会
後 援：一般社団法人日本病理学会
世話人総会長：近藤徳英
(サクラファインテックジャパン株式会社)

第 16 回 日本デジタル病理学研究会総会
於：サクラファインテックジャパン (東京)

2017年9月21日(木)～23日(土)

**THE 16TH ANNUAL MEETING OF
THE JAPANESE SOCIETY OF
DIGITAL PATHOLOGY, 2017**

SAKURA FINETEK JAPAN IN TOKYO

会場: サクラファインテックジャパン株式会社
〒115-8525 東京都港区新橋1丁目1-1

地図: 会場周辺地図 (新橋駅、新大橋駅、有明公園、サクラファインテックジャパン株式会社)

写真: サクラファインテックジャパン株式会社の本ビル



Date: 25th~29th of Sept. 2017

Place: Asakusa, Tokyo, Japan

Profiles:

**LTW, LTW-MB, LDA, LAW,
LPOCT, and LBL**

Summary:

available soon



LAB
臨床検査

患者ケア
デバイス



Date: 15th ~ 19th of Oct. 2018

Place: Asakusa, Tokyo, Japan

Profiles:

LTW, LTW-MB,

LDA, LAW,

LPOCT, and LBL





Thank you for your attention.